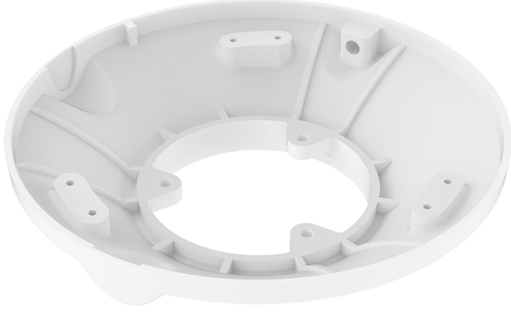


### GENEL

Desteklenen Modeller	IPS ** / ** CDR
Malzeme	Alüminyum
Renk	Beyaz
Çalışma Nemi	% 0 -% 90 bağıl nem
Ürün Boyutları	ø160,5 x 38 mm
Ürün ağırlığı	410 g



### Anahtar Özellikler

Malzeme: Alüminyum  
Tavana Montaj Braketi  
Düzgün ve Entegre tasarım

